

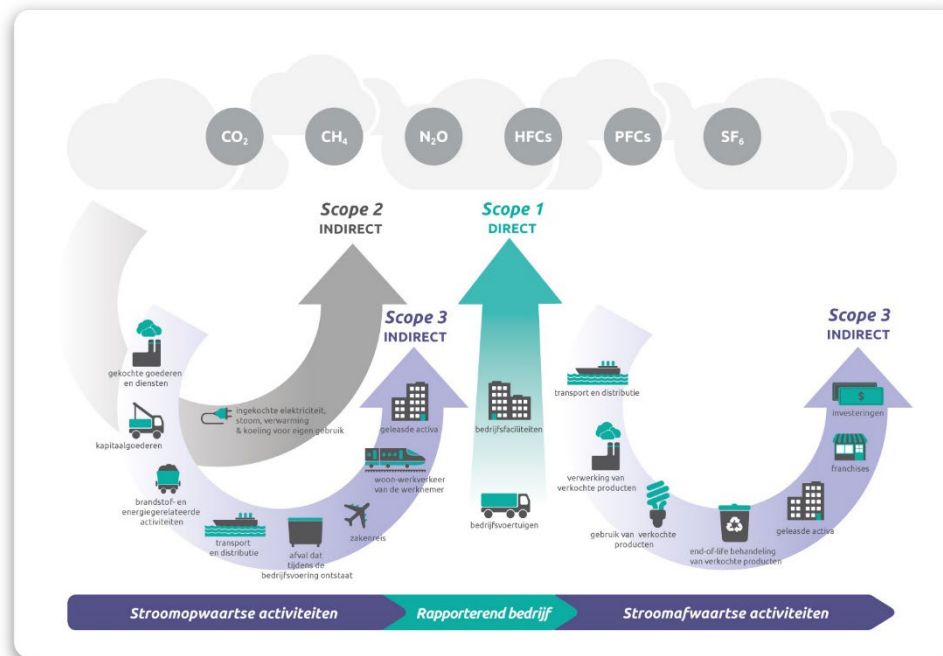


# CO<sub>2</sub> Reductiedoelstellingen



## CO<sub>2</sub> Reductiedoelstellingen

R.A. van Leeuwen zet zich actief in om CO<sub>2</sub>-uitstoot te verlagen en de impact op het milieu te minimaliseren. Wij berekenen jaarlijks onze CO<sub>2</sub>-footprint en stellen aan de hand van dit meetpunt doelstellingen op. Wij hanteren de CO<sub>2</sub>-Prestatieladder om prestaties op het gebied van milieu inzichtelijk en meetbaar te maken. De doelstelling waar we komende jaren naartoe werken is een verlaging van de CO<sub>2</sub>-emissie van minimaal 10% voor 2026 ten opzichte van 2022.



### Scope-indeling

#### Scope 1 emissies of directe emissies

Scope 1 emissies, of directe emissies, zijn emissies die worden uitgestoten door installaties die in eigendom zijn van of gecontroleerd worden door de organisatie, zoals emissies door eigen gasgebruik (in bijv. gasboilers, warmtekrachtinstallaties en ovens) en emissies door het eigen wagenpark. Zie ook het scopediagram.

#### Scope 2 emissies of indirecte emissies

Scope 2 of indirecte emissies, zijn emissies die ontstaan door de opwekking van elektriciteit, warmte en koeling en stoom in installaties die niet tot de eigen onderneming behoren, doch die door de organisatie worden gebruikt, zoals bijvoorbeeld de emissies die vrijkomen bij het opwekken van elektriciteit in centrales.

#### Scope 3 emissies of overige indirecte emissies

Scope 3 emissies of overige indirecte emissies, zijn emissies die ontstaan als gevolg van de activiteiten van de organisatie maar die voortkomen uit bronnen die geen eigendom van de organisatie zijn noch beheerd worden door de organisatie. Voorbeelden zijn emissies die voortkomen uit de productie van ingekochte materialen (upstream) en het gebruik van het door de organisatie aangeboden/verkochte werk, project, dienst of levering (downstream). Let op: hoewel 'business travel' conform het GHG protocol een scope 3 emissie categorie is, moeten deze emissies voor de CO<sub>2</sub>-Prestatieladder worden meegenomen in de emissie-inventaris voor 3.A.1.

## Algemene CO<sub>2</sub> reductiedoelstelling 2026 ten opzichte van startjaar 2022

| Scope 1 emissies of directe emissies  | Scope 2 emissies of indirecte emissies   | Totaal 1 & 2                                      |
|---|--|---|
| R.A. van Leeuwen wil in 2026 <b>10% minder</b> uitstoten ten opzichte van 2022.<br><br><i>Note: reductie is grotendeels afhankelijk van de locaties van toekomstige bouwprojecten</i> | R.A. van Leeuwen wil in 2026 <b>60% minder</b> uitstoten ten opzichte van 2022 | <b>10% reductie</b> in 2026 ten opzichte van 2022 |

| Scope   | Actie/doelstelling  | CO <sub>2</sub> emissiefactor (2023)                                   | Realisatie   |
|---|---|--|--------------|
| Scope 1: Direct brandstofverbruik van voertuigen in eigen bezit | Bedrijfsauto (benzine) van Albert inruilen voor een hybride exemplaar                     | Benzine: 2,821<br>Naar Plug-in hybride: 0,125                          | Oktober 2023 |
|   | Bedrijfsbus (diesel) van Jeroen inruilen voor een benzine bedrijfsbus                     | Diesel minibus: 0,287<br>Naar Benzine middel: 0,204                    | Januari 2024 |
|   | Bedrijfsauto (benzine) van Wouter inruilen voor een hybride of elektrisch exemplaar       | Benzine: 2,821<br>Naar Plug-in hybride: 0,125                          | Medio 2024   |
| Scope 2: Type ingekochte elektriciteit                          | Contract met ENGIE Nederland Retail (zon, wind, water en biomassa)                        | Windkracht: 0<br>Waterkracht: 0<br>Zonne-energie: 0<br>Biomassa: 0.044 | Mei 2023     |
|   | Plaatsen zonnepanelen op kantoorpand met capaciteit gelijk aan het gemiddeld jaarverbruik | Zonne-energie: 0   | 2024         |

|  |   |                      |                    |
|--|---|----------------------|--------------------|
|  | TL verlichting kantoorpand vervangen door LED daglichtarmaturen   | Zonne-energie: 0     | December 2023      |
|  | 75% van het elektrisch (hand-) gereedschap moet werken op accu i.p.v. elektra                                       | Grijze stroom: 0,456 | Vanaf januari 2023 |
|  | Ledverlichting in iedere bouwkeet   | Grijze stroom: 0,456 | Vanaf januari 2023 |
|  | Bouwlampen vervangen door LED bouwlampen  | Grijze stroom: 0,456 | 2024               |
| Acties met een indirecte emissiereductie | Bedrijfsafval in werkplaats (nu gemengd bouw- en sloopafval) scheiden<br>Karton, plastic, hout A, hout B en metalen | NVT                  | 2024               |
| MVO doelstelling                         | Ziekteverzuim jaarlijks 10 % verlagen met startjaar 2022 = 7,7%   | NVT                  | 2026 (5%)          |